

W400 智能洗地机器人

Instruction Manual

使用手册



如需了解更多详情，请访问：
www.iliferobot.cn

ILIFE
智 意 机 器 人

重要安全信息	1
一般安全说明	1
使用限制	2
电池和充电	3
了解W400	4
主机	4
主机面板	4
主机组件	5
遥控器	7
充电底座	7
使用前指导	8
开机	8
关机	8
检查电量	8
充电方法	8
安装滚筒	9
添加清水及清洁液	9
安装水箱	10
开始清扫	11
选择工作模式	11
区域清扫模式	11
规划清扫模式	12
定点清扫模式	12
沿墙清扫模式	13
暂停清扫	13

目录

维护保养	14
清洗污水箱	14
清洗滚筒	15
清洗滤网	16
清洗吸水口/出风口	16
检查与清理万向轮	17
故障排除	18
机器参数	19
组件列表	20
售后服务	21

- * 本设备不适合身体、精神或感知能力有缺陷人士（包括儿童），以及无操作经验和对此设备认知不足者使用；如要使用，请在专门负责其安全的人员的监督或指引下使用。
- * 请看顾好儿童，确保他们不会玩弄机器人。在无人监督的情况下，儿童不应进行清扫和维护。

注意：您的机器人包含一个软件接口，以方便制造商向用户提供任何可用的内部固件更新。严禁任何企图访问、检索、复制、修改、分发、或以其他方式使用任何机器人软件的行为。操作机器人时，请务必小心谨慎。为减少伤害或损坏风险，请在设置、使用和维护您的机器人时牢记以下安全注意事项。

■ 一般安全说明

- 在操作机器人之前阅读所有安全和操作说明。
- 保留安全和操作说明以供未来参考。
- 警惕有关机器人、电池、电池充电器以及用户手册中的所有警告。
- 遵循所有操作和使用说明。
- 将所有非常规维护交由ILIFE 处理。

重要安全信息

■ 使用限制

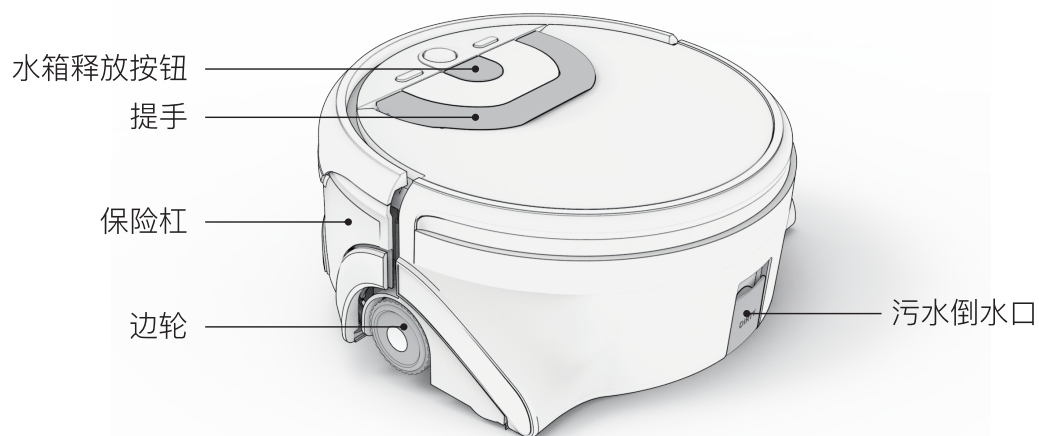
- 请在使用本机器前清扫地面垃圾。
- 您的机器人只能在室内使用。
- 您的机器人不是玩具。请勿坐在或站在该机器人上。当机器人在运行时，请照顾小孩和宠物。
- 仅在室温环境中存放和操作机器人。
- 在使用湿布清洁机器人时，请勿使用清水以外的液体。
- 请勿使用机器人来清扫正在燃烧或冒烟的东西。
- 请勿使用机器人来清扫漂白剂、油漆或其他化学品的溢出物。
- 在使用机器人之前，请收拾好清洁范围内的衣物、纸张、窗帘的拉绳、电源线等物品，以及任何易碎物品。如果设备越过电源线等易缠绕物品，则有可能会卷起这些缠绕物。
- 请不要将任何物品放到机器人上面。
- 请注意，机器人是自行移动的。注意不要走入机器人的工作区域，避免踩到它。
- 请不要在地板上有裸露的电源插座的区域使用机器人。
- 机器人无法越过3毫米以上的台阶。
- 请在0到50摄氏度的环境下使用机器人。
- 该机器人无法干吸，以及清扫大型垃圾或颗粒。
- 请勿在毛毯上使用本机器人。
- 请勿在凹凸不平的地面上使用本机器人。

■ 电池和充电

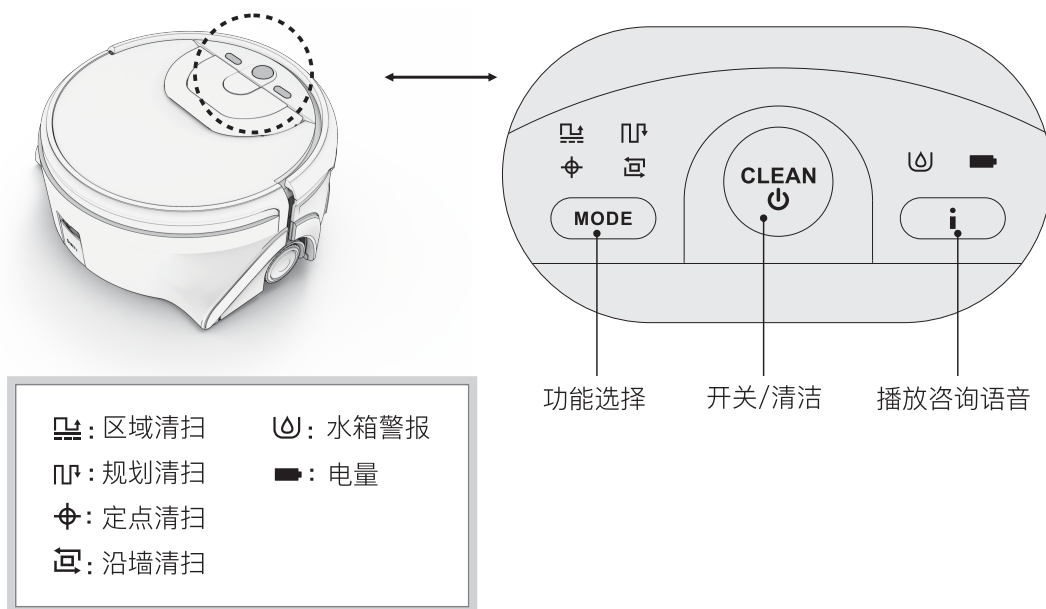
- 禁止使用非ILIFE的电源适配器为本机器人充电。
- 只能在室内充电。
- 确保机器人在干燥的状态下充电。
- 请勿使用电线或插头已经损坏的电源适配器。如果电线或插头已经损坏，则必须交由制造商或类似合格的人员进行维修。
- 在进行长时间储藏或运输之前，请务必从机器人中取出电池和配件。
- 请确保电源适配器的额定电压符合标准插座电压。
- 再次使用前，请检查电池是否有任何损坏或泄露。请勿对损坏或泄漏的电池进行充电。
- 如果电池发生泄露，请将其退还给当地授权的 ILIFE 维修中心进行处置。
- 在报废机器人之前，必须将电池从机器人中取出。
- 只能使用由 ILIFE 提供的，带正确规格的原装电池。
- 请勿挤压或拆解电池。请勿加热电池或将电池放在热源附近。
- 请勿焚化电池。请勿让电池短路。请勿将电池置于任何液体中。
- 请将废弃电池安全回收。

了解W400

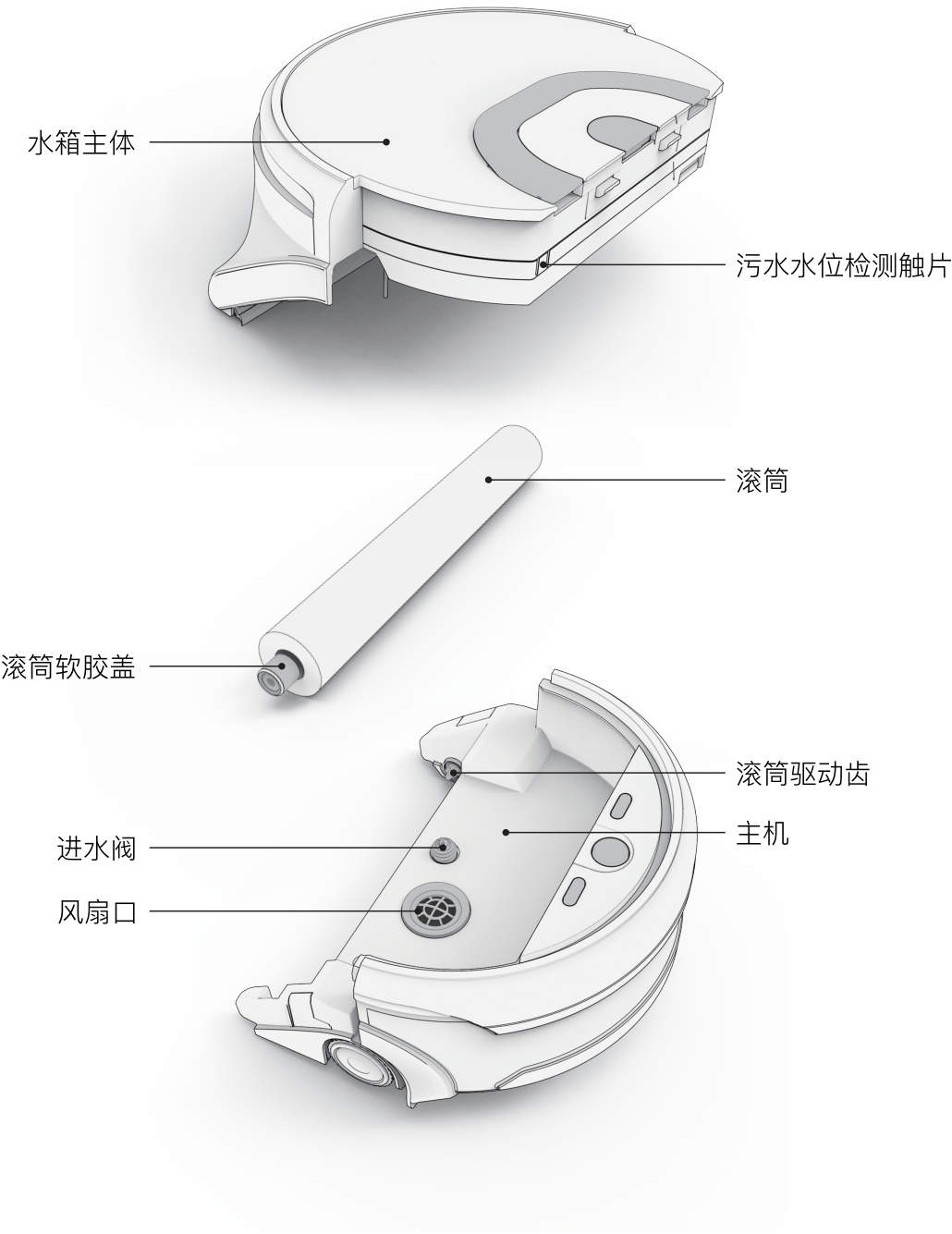
■ 主机



■ 主机面板

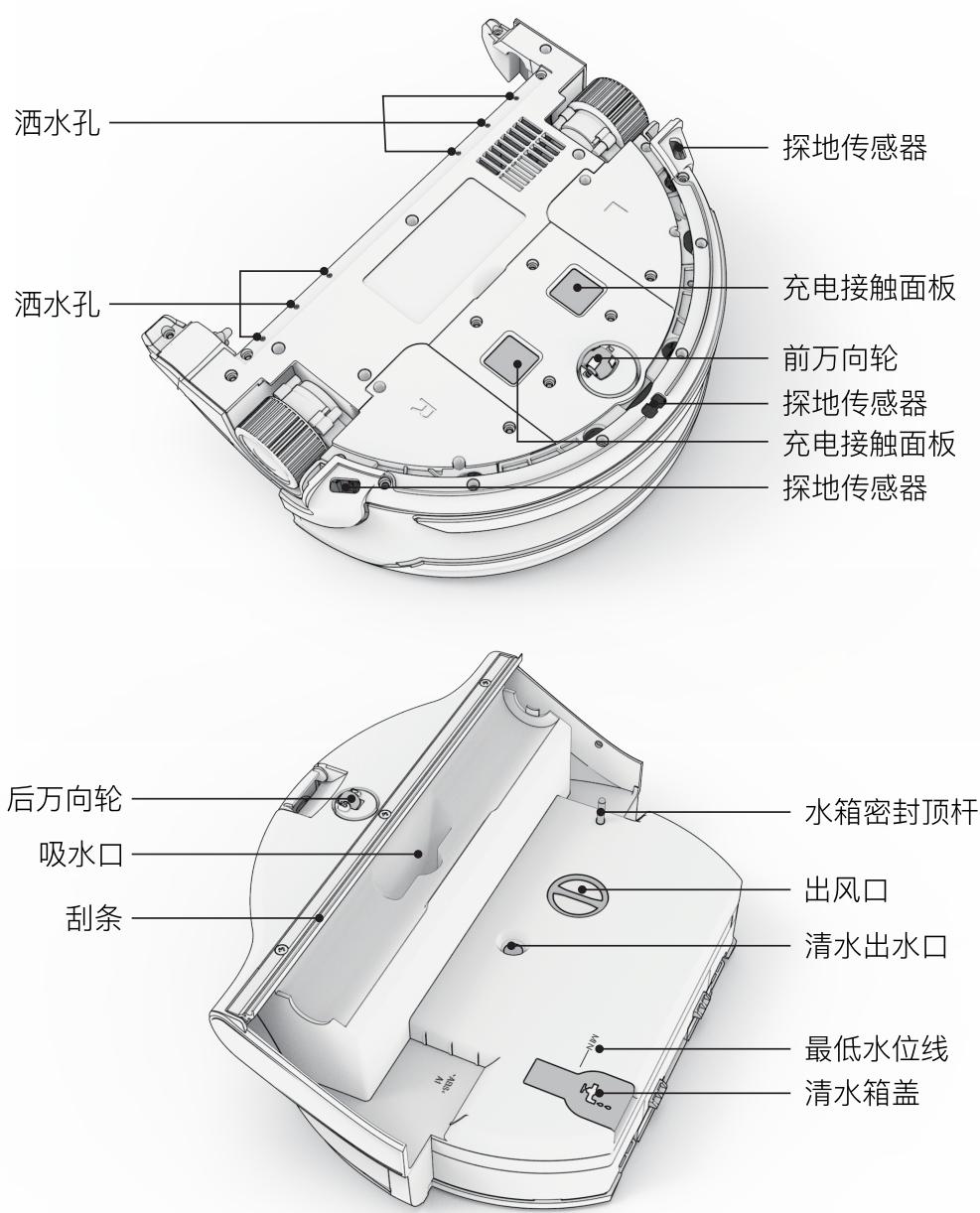


主机组件

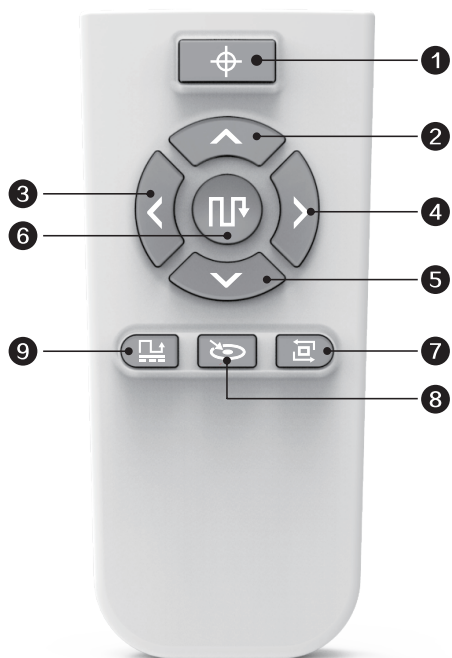
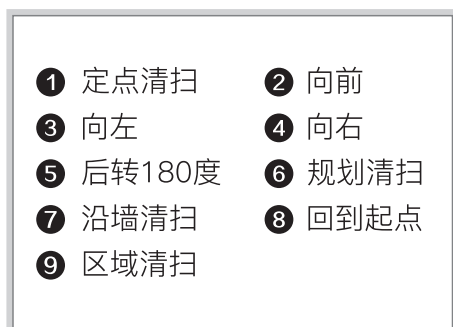


了解W400

■ 主机组件

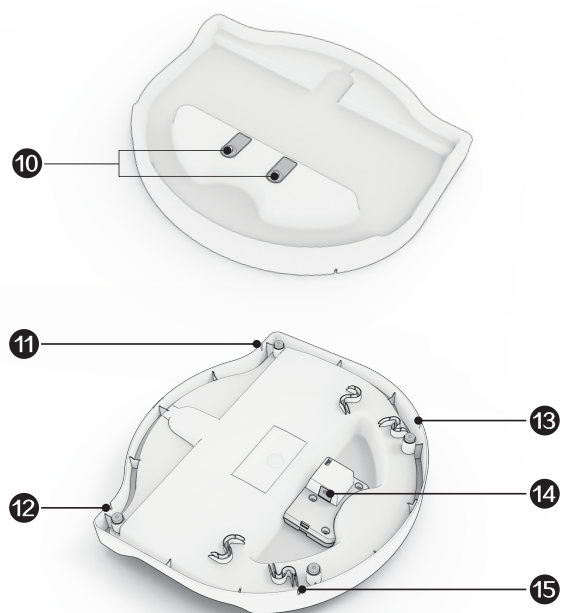
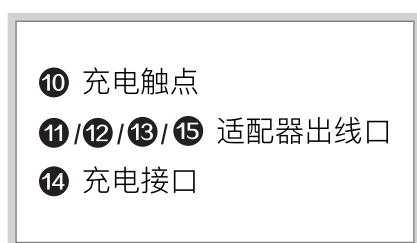


■ 遥控器



* ②③④⑤ 仅在非工作状态下有效，
按住 ② 向前会同时启动（根据你遥
控器的方向进行清扫）。

■ 充电底座




使用前指导


■ 开机

- 在所有指示灯均未亮起的状态下单击  按键，开启机器人。

■ 关机

- 长按3秒  按键，在提示音响起后释放按键，关闭机器人。
- 如果3分钟内没有对机器人做任何操作，机器人会自动进入休眠模式。

■ 检查电量

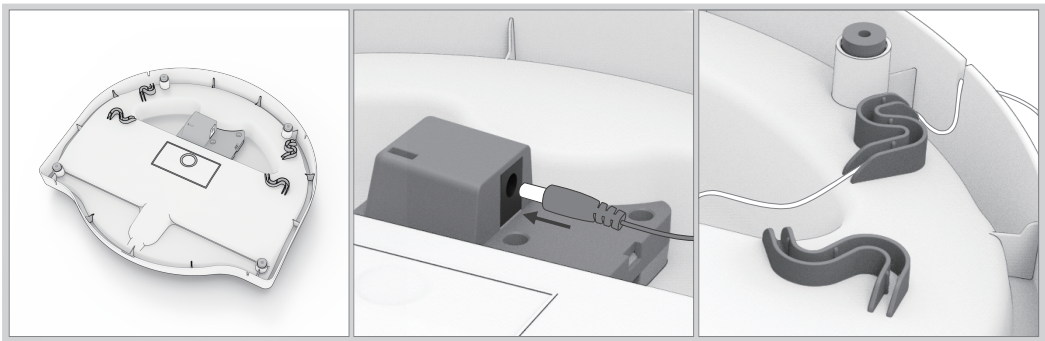
开启机器人后，观察面板上的电量指示灯“”，如电量不足，请充电：

工作时间	绿灯长亮	橙色灯长亮	红灯长亮
	>30分钟	<30分钟	请立即充电

■ 充电方法：

使用充电座对机器人充电：

• 步骤一



- ❶ 把充电底座翻转。
- ❷ 把电源适配器插入充电座。
- ❸ 把电源线缠绕在槽内。

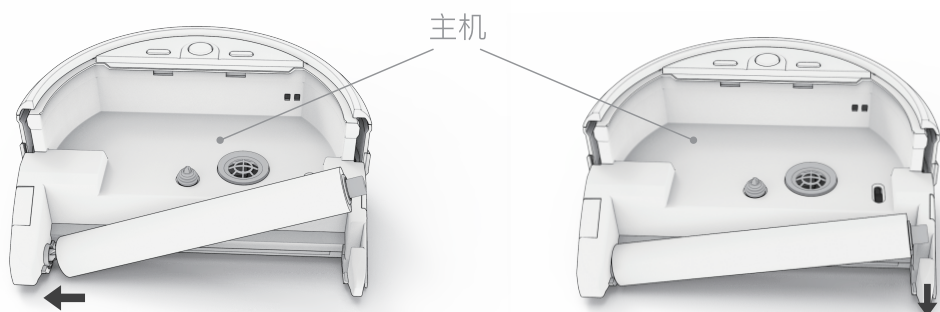
• 步骤二

把底座放置于安全的位置后，把机器人放在上面进行充电。

语音提示：开始充电。



■ 安装滚筒

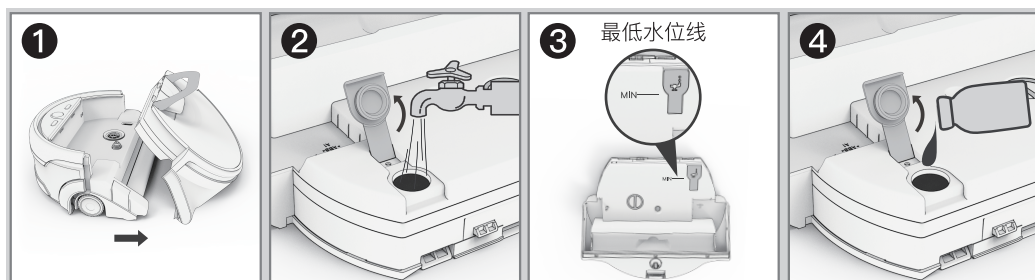


❶ 将滚筒凹进的一端插入驱动齿。

❷ 然后把软胶盖一端往主机槽内按下。

■ 添加清水及清洁液

- 1: 从机器人上卸下水箱。
- 2: 打开清水箱盖，加满清水。
- 3: 装好后将水箱竖起，确保水量超过最低水位线。
- 4: 添加水吉星洗地机专业清洁液（如有需要可联系客服另行购买）。



温馨提示

- 1: 水吉星洗地机专业清洁液是官方指定唯一专用清洁液，切勿添加其他清洁液，如洗衣粉等。使用其他清洁剂，可能会损坏机器。
- 2: 请不要添加蒸馏水，纯净水。

使用前指导

建议清水箱每次加入一瓶盖清洁液使用，每瓶盖容量约6毫升，清洁液和清水稀释比例为1:100。

注意：不建议过量使用清洁液，可能会损坏机器。



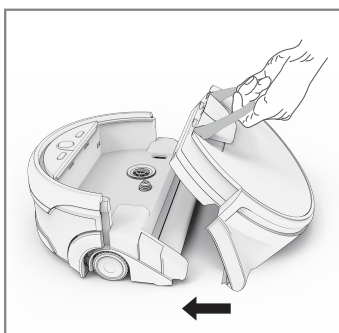
水吉星洗地机专用清洁液

本产品为浓缩液，适用于所有密封良好的硬地板。

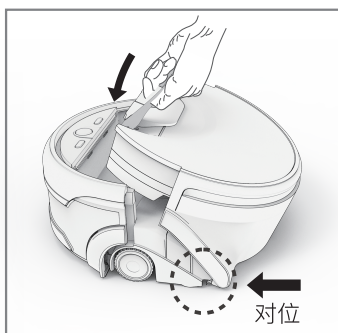
注意：请放置在小孩接触不到的地方，如不小心误食，可服用两杯或者更多的水或牛奶，然后立即就医，不要诱导呕吐。



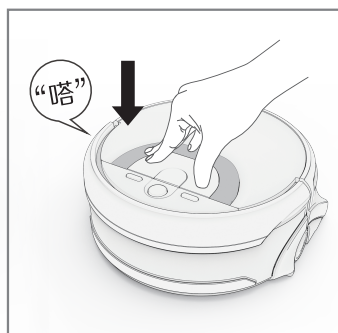
■ 安装水箱



① 手持水箱向前。



② 水箱两侧主机两端后面对位。

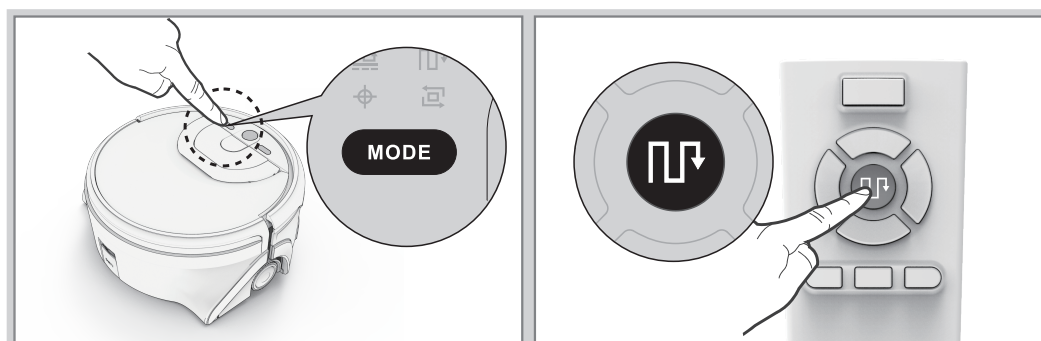


③ 对齐后按好水箱，听到响声后可确认装好。

■ 选择工作模式

点击MODE切换工作模式，当前模式的图标会以绿色灯光显示。每点击一次，切换一次，或者使用遥控器选择工作模式。遥控器选择后会马上开始工作。

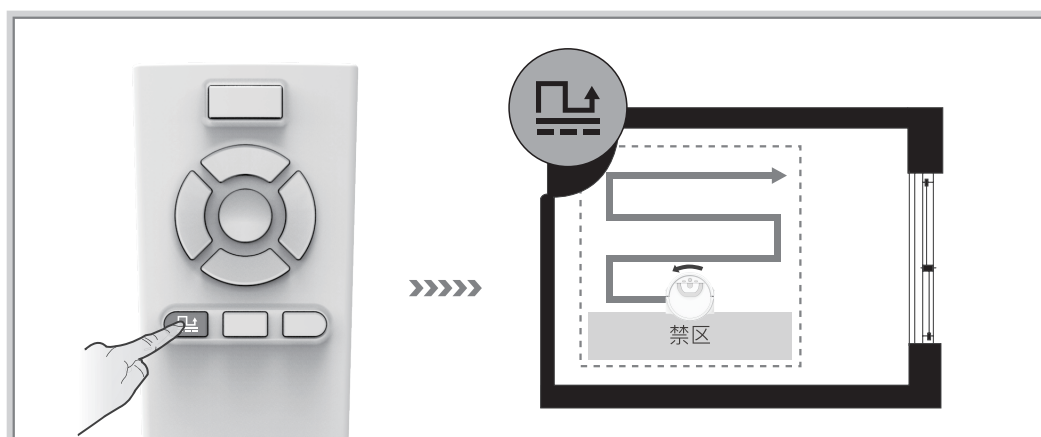
（机器人每次开机后会自动选择最后一次工作模式）



注意：遥控器只能在机器开启的状态下可以使用。

■ 区域清扫模式

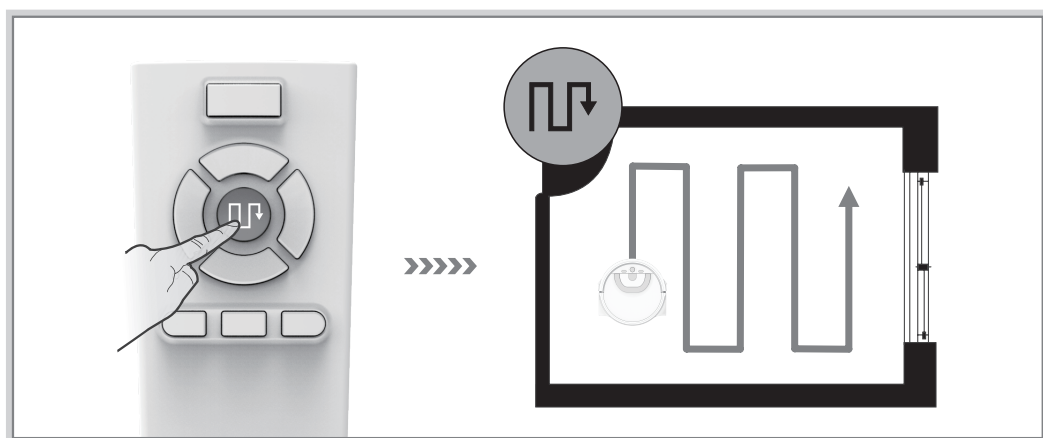
适用于指定区域清扫，机器人以起点前方25平方米（5米X5米）的区域内进行“弓字型”清扫，清扫完毕后回到启动原点。



开始清扫

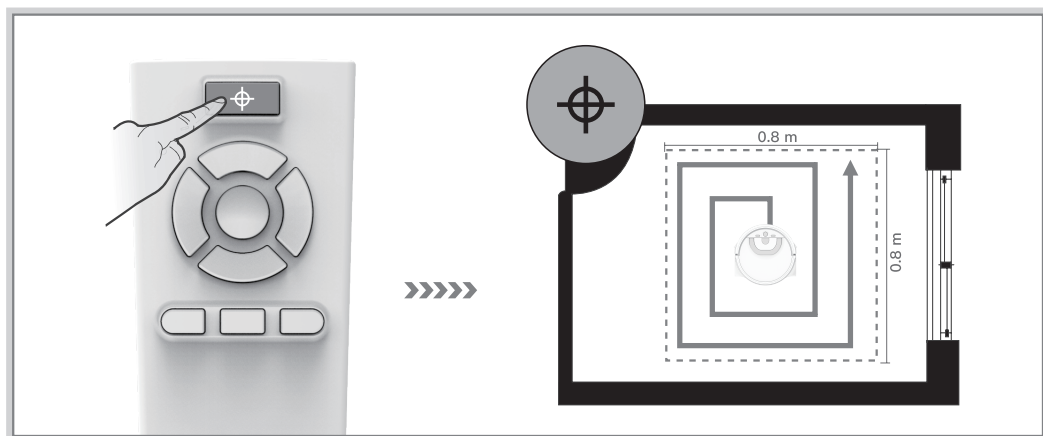
■ 规划清扫模式

适合大面积全面清扫，机器人以“弓字型”路线规划清扫，机器人在启动开始后计算朝向的一块区域，进行逐步渐进，清扫完成后回到起点。



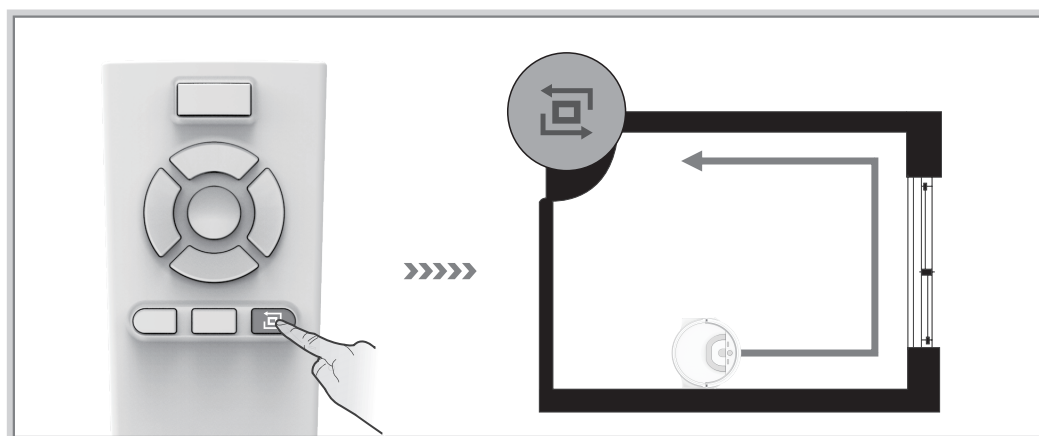
■ 定点清扫模式

适用于污渍较为集中的地面环境，机器人以起点为中心集中清扫(0.8X0.8)平方米的“正方形”区域。





■ 沿墙清扫模式

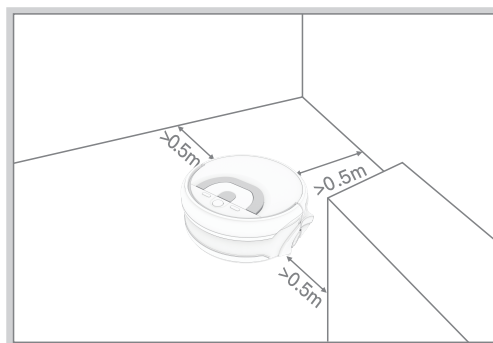
适合清扫墙边，墙角区域，机器人启动以后，自动往前方寻找围墙，找到围墙后开始沿着墙边进行逐步清扫，在机器人无法找到围墙时将停止清扫。



注意：选择此模式时，请将机器人对着围墙启动清扫，并收拾墙边的椅子，鞋子等障碍物。

■ 暂停清扫

- 选择好模式后单击“”开始清扫。（为了提高机器人的工作效率，请注意将机器人平放在距离墙壁，障碍物0.5米以上启动）
- 机器人工作时，再次单击“”可以停止清扫。
- 机器人清理完毕后会回到启动原点，播放语音提示。（除了沿墙模式）机器人在清水不足，污水已满以及电量不足也会回到启动原点。

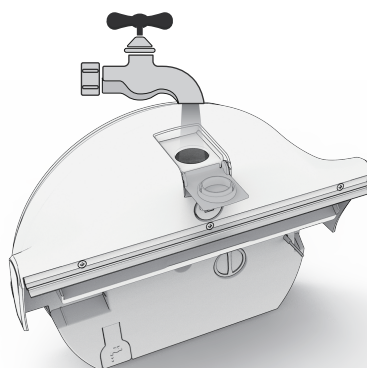


注意：请在每次清扫完毕后，把污水箱倒空，并对机器人进行清理维护。

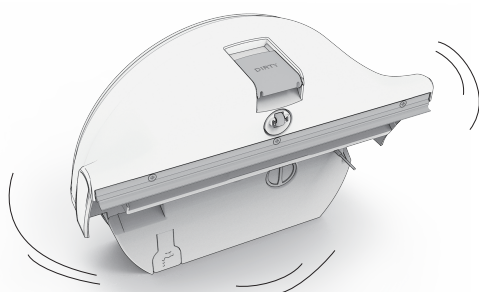
■ 清洗污水箱



❶ 取出水箱主体，打开污水盖倒出污水。



❷ 往污水箱加入清水。



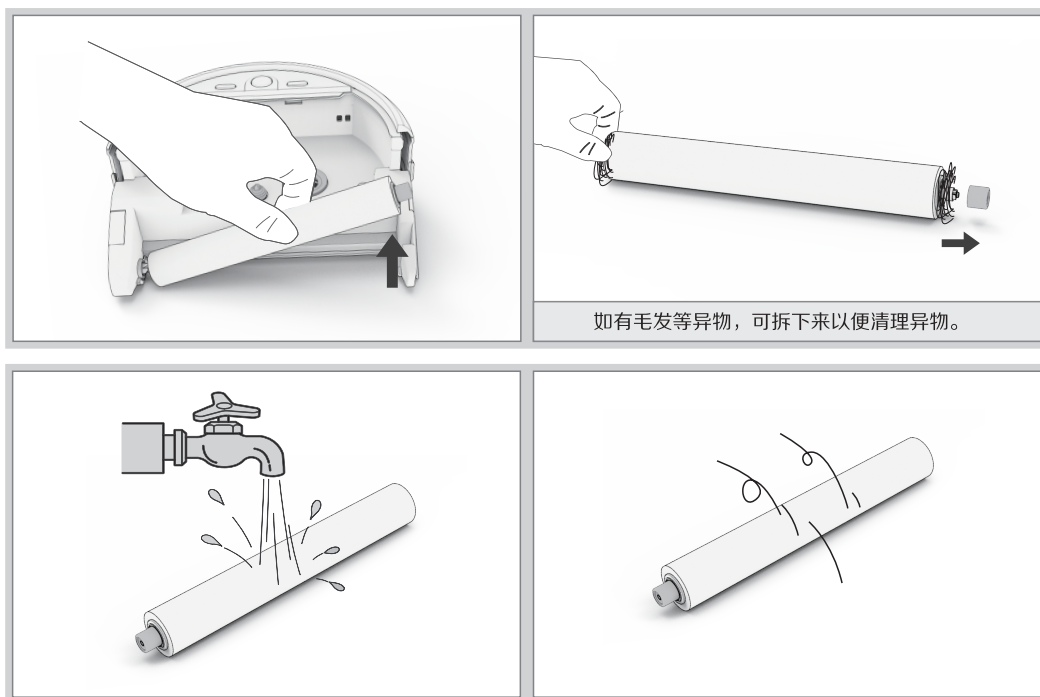
❸ 对水箱主体进行轻微摇晃。



❹ 倒出污水。

■ 清洗滚筒和刮条

取出水箱主体后，可取出滚筒，进行冲洗。



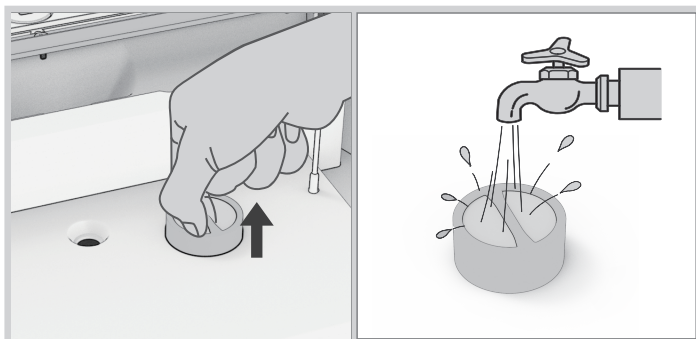
冲洗完毕后把水滤干，然后放在空气流通的阴凉处晾干。

注意：刮条采用螺丝固定，不建议拆卸，用清水冲洗即可。

维护保养

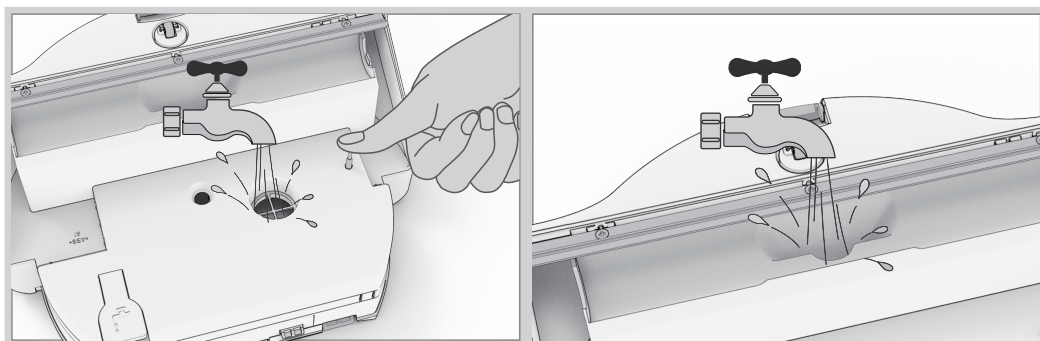
■ 清洗滤网

水箱上的滤网取出后用水冲洗。

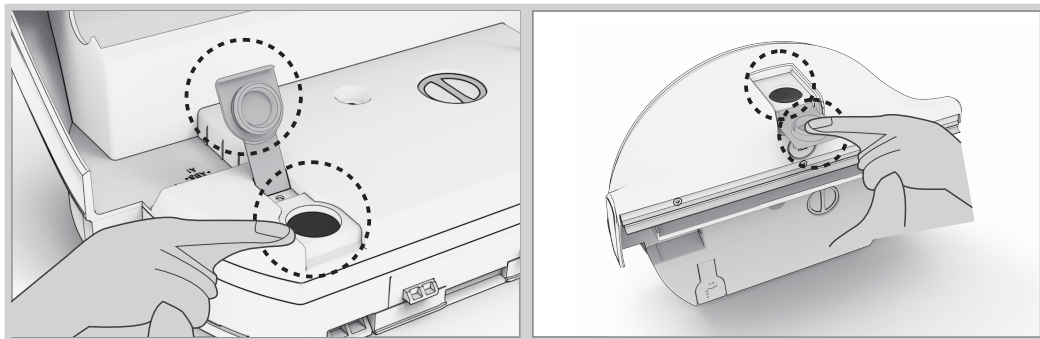


■ 清洗吸水口/出风口

取出滤网后,按下水箱顶杆确保打开进风口和出风口,用水冲洗两个口。如有杂物卡在两口处,需及时清理。以确保水箱主体正常工作。

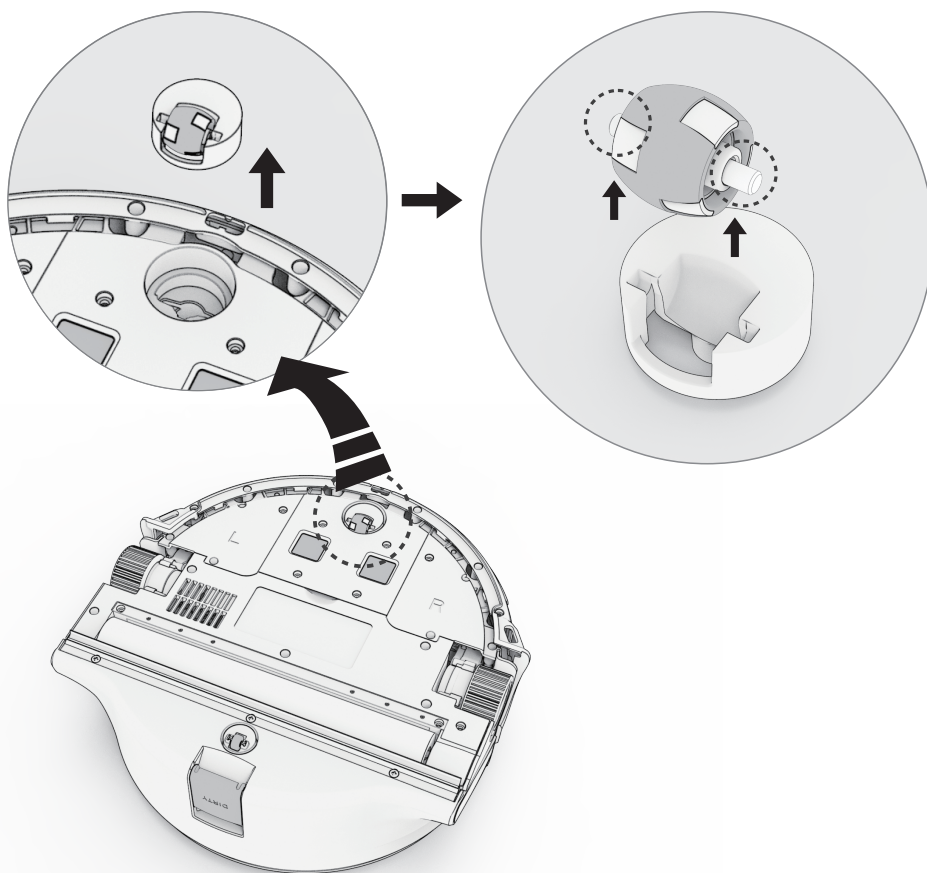


定期清洗加水口边缘、清水箱盖、污水倒水口边缘、倒水口盖软胶以确保水箱密封性。



■ 检查与清理万向轮

把机器反转，检查万向轮是否顺畅。若不顺畅，垂直拔出，检查是否被毛发等异物卡死。



注意：在所有维护工作完成后，把配件装回机器人，并放在充电底座上。把机器人置于安全的位置摆放。

故障排除

语音播报

语音提示	图标颜色	故障原因	措施
水箱未安装	 ：红色 CLEAN ：红色 i ：橙色	水箱未安装或安装不到位	检查水箱安装情况
请检查清水箱		清水箱无水或堵塞	添加清水，检查出水口
请检查污水箱		污水箱已满	倒掉污水
请检查滚刷	CLEAN ：红色 i ：橙色	滚刷堵塞	检查滚刷是否被异物卡死，清理滚刷两端毛发
请清理万向轮		前万向轮不转	检查万向轮是否被异物或者毛发卡死，取出万向轮进行维护清理。
请清洁探地传感器		探地传感器堵塞	维护清理探地传感器；
机器悬空，停止工作		机器悬空	把机器平放于安全的地面上
电量不足	 ：红色	电量不足	对机器进行充电

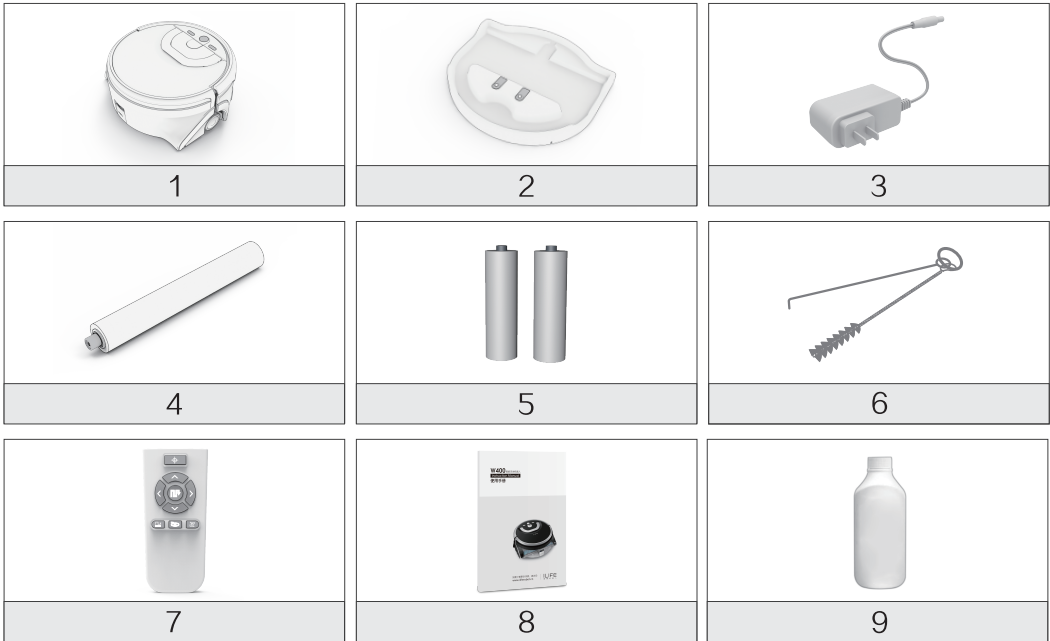
其他故障

故障问题	排除方法
污水箱漏水	检查进风口与出风口的状态，对两口密封边缘进行维护清洗
机器工作中不吸水	检查滚筒和刮条是否漏装(安装方法请查看第10页)； 检查滤网是否堵塞（滤网清洗请查看第16页）；

名称	参数
电池	Li-ion
电源适配器	输入：AC 100–240V~50/60Hz 0.5A max
	输出：DC 19V 600mA
清水箱容量	0.85L
污水箱容量	0.9L
充电时间	<300 分钟
工作时间	>80 分钟
机器人尺寸	282 X 292 X 118 mm
充电底座尺寸	315 X 289 X 49 mm
机器人+底座尺寸	315 X 289 X 168 mm

组件列表

序号	名称	数量
1	机器人	1
2	充电底座	1
3	电源适配器	1
4	滚筒	1
5	AAA号电池	1 (对)
6	清洁配件	1
7	遥控器	1
8	说明书	1
9	水吉星洗地机专用清洁液	1



尊敬的用户：

您好！
为让你享受到完善的产品售后服务，智意客户服务处向您做出标准服务承诺。
请您妥善保管有效的购机凭证，作为享受售后服务的依据。

产品标准服务承诺

保修期限

产品系列	保修范围	保修期限
洗地机W400	主要部件	1年

附件保修期限

产品系列	产品附件类明细	保修期限
洗地机W400	充电电池	1年

客户咨询服务
智意客服中心将在周一到周六09:00-18:00为用户提供服务热线支持。
如果您在使用中遇到与产品相关的技术问题需要咨询时,欢迎您拨打服务热线:
400-963-8886或者登陆公司网站www.iliferobot.cn留言，我们的工程师将为您提供专业解答。

全国联保
本产品实行全国联保。您在中华人民共和国境内任何地方购买并使用本产品，出现保修范围内的产品故障时，均可凭有效购机凭证，到智意授权服务中心获得相应的服务（香港、澳门、台湾地区除外）。

服务政策告知(如需修理请先阅读)

- 智意退换机政策标准依照“国家新三包规定”；
- 本公司对产品提供终身维修服务，顾客须支付维修费和材料费；
- 购买的产品若在开箱时发现任何质量问题，请与销售该产品的销售联系退换；
- 在使用过程中有下列情况之一者，不属于免费服务范围，但可实行收费维修；

A. 消费者因使用、维护、保管不当造成损失；

B. 整机、部件已经超出免费保修期的；

C. 非智意特约维修部拆动造成的损坏；

D. 因自然灾害等不可抗力因素造成损失的；

E. 因意外因素或人为因素（包括操作失误、进液、不正确插拔、划伤、搬运、磕碰、输入不合适的电压造成损坏的）

合格证 CERTIFICATE

生产日期 Production Date:

检验员 Inspector:

售后服务热线：

400-963-8886

(周一至周六，9:00-18:00)